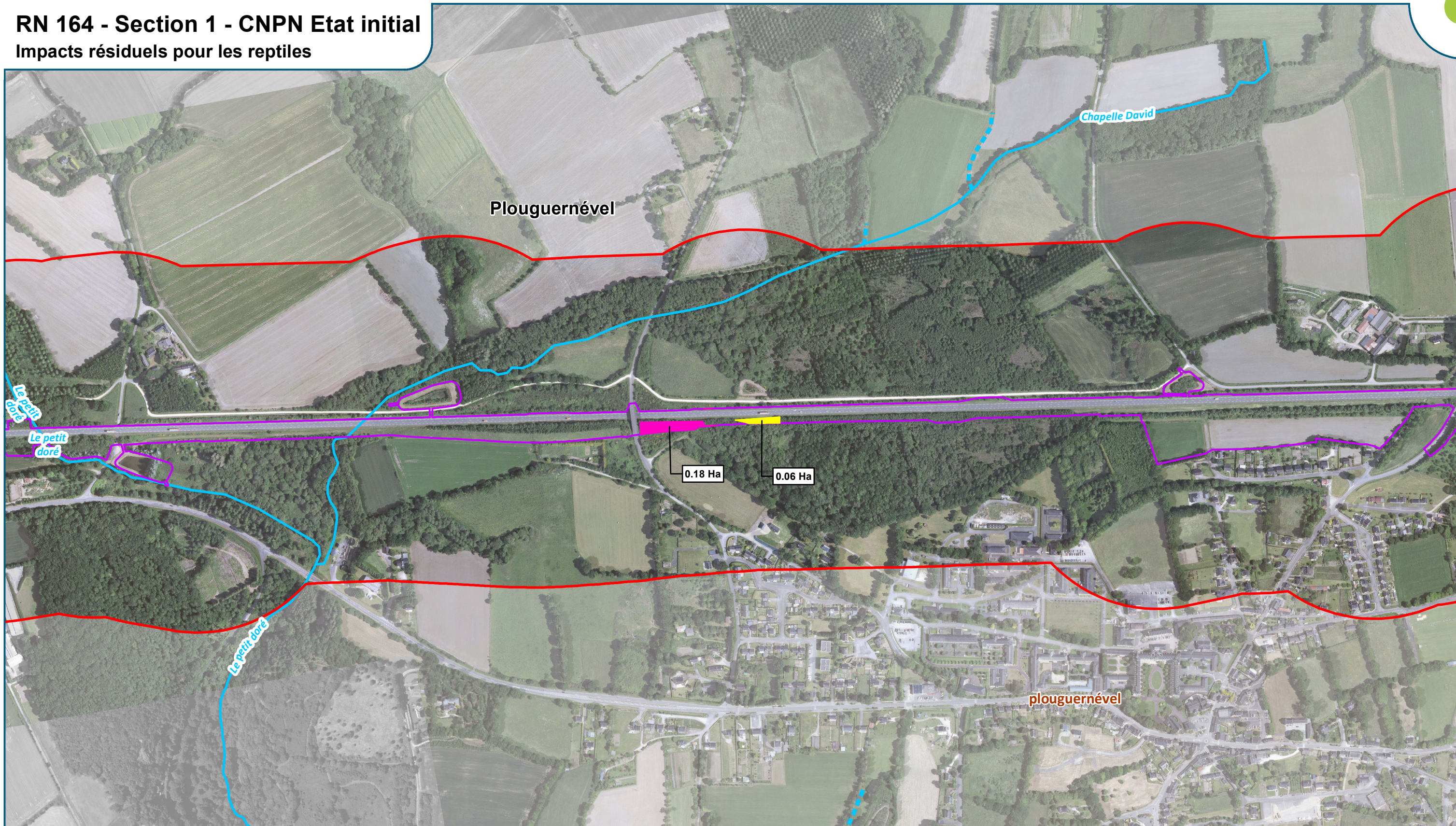


# RN 164 - Section 1 - CNPN Etat initial

## Impacts résiduels pour les reptiles



### Légende :

#### Cours d'eau

--- Intermittent

— Permanent

- - - Limite communale

▭ Zone d'étude de 500m

▭ Habitat de thermorégulation

▭ Reproduction et habitat de thermorégulation des reptiles



Direction régionale  
de l'Environnement,  
de l'Aménagement  
et du Logement  
BRETAGNE

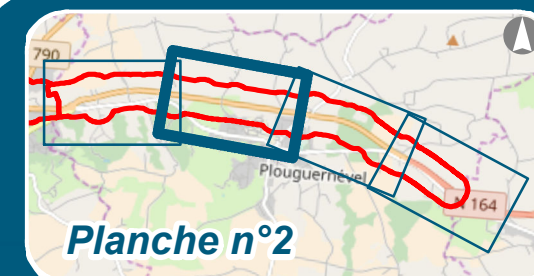


Planche n°2

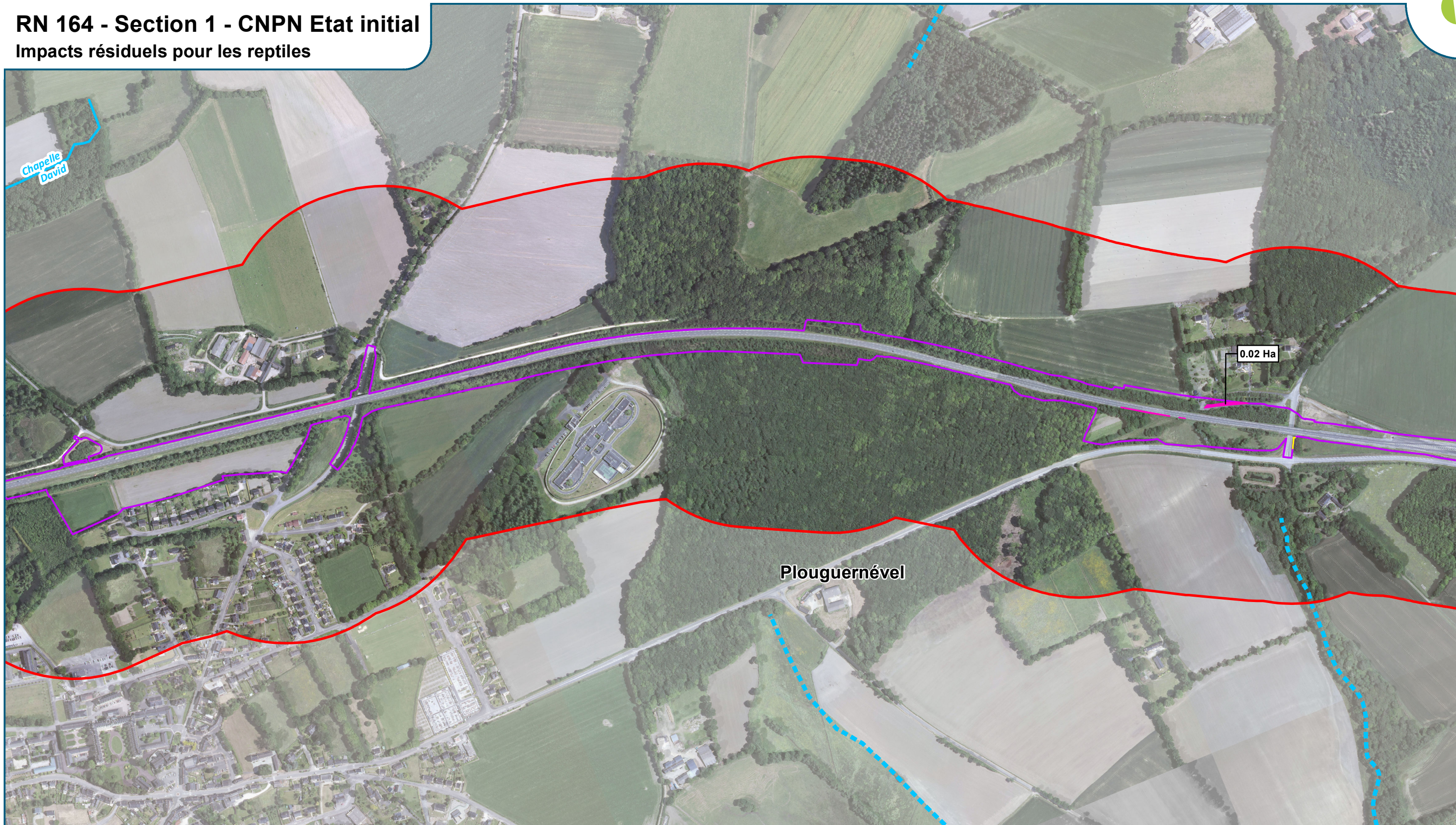
0 50 100 200 Mètres

egis

Fond de plan : IGN BD ORTHO® 2017 Date : 06/02/2018

# RN 164 - Section 1 - CNPN Etat initial

## Impacts résiduels pour les reptiles



### Légende :

#### Cours d'eau

--- Intermittent

— Permanent

- - - Limite communale

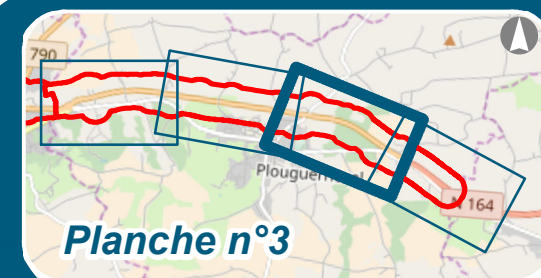
▭ Zone d'étude de 500m

▭ Habitat de thermorégulation

▭ Reproduction et habitat de thermorégulation des reptiles



Direction régionale  
de l'Environnement,  
de l'Aménagement  
et du Logement  
BRETAGNE



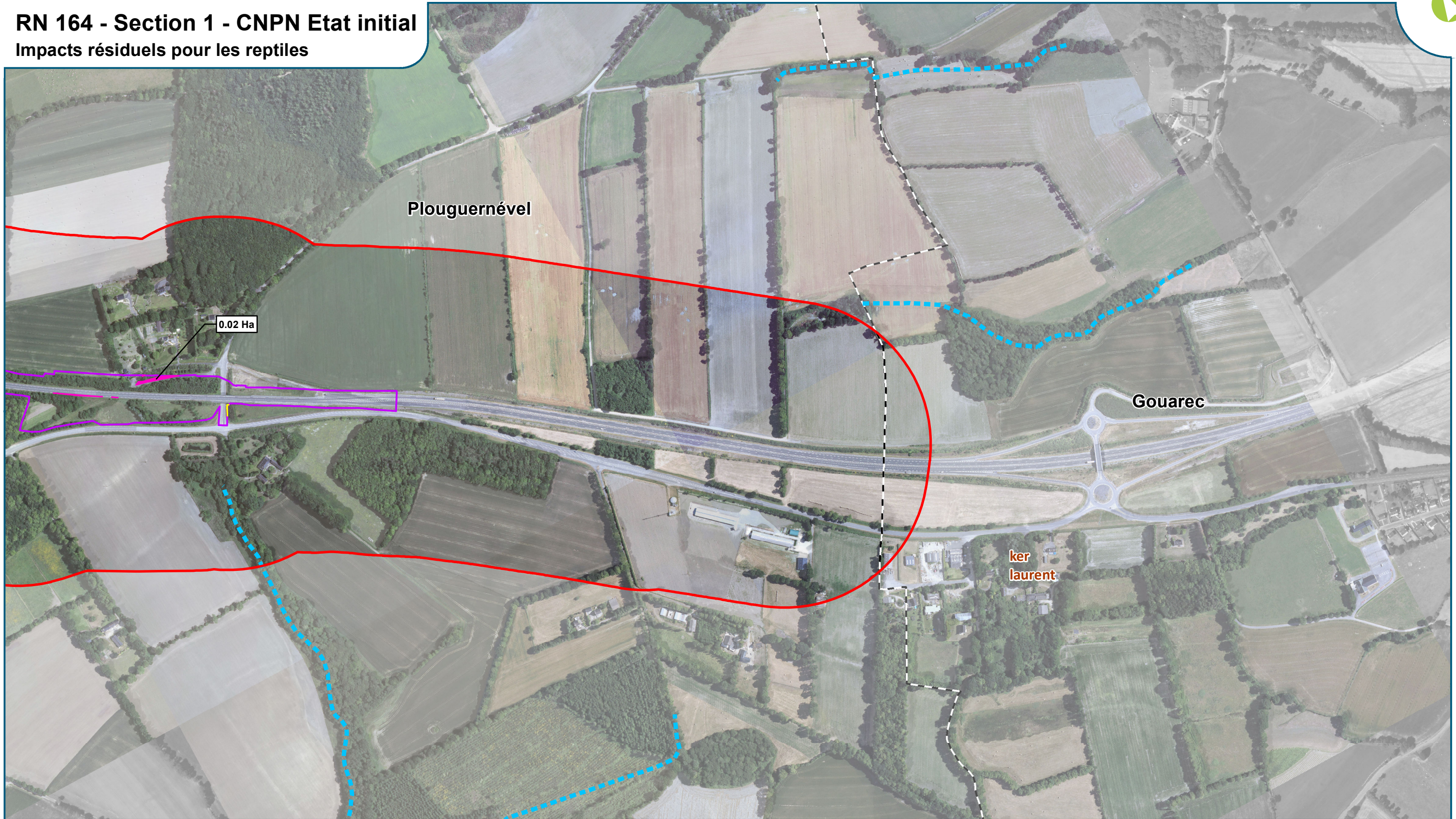
0 50 100 200 Mètres

Fond de plan : IGN BD ORTHO® 2017 Date : 06/02/2018

egis

# RN 164 - Section 1 - CNPN Etat initial

## Impacts résiduels pour les reptiles



### Légende :

#### Cours d'eau

--- Intermittent

- - - Limite communale

▭ Zone d'étude de 500m

▭ Habitat de thermorégulation

▭ Reproduction et habitat de thermorégulation des reptiles

