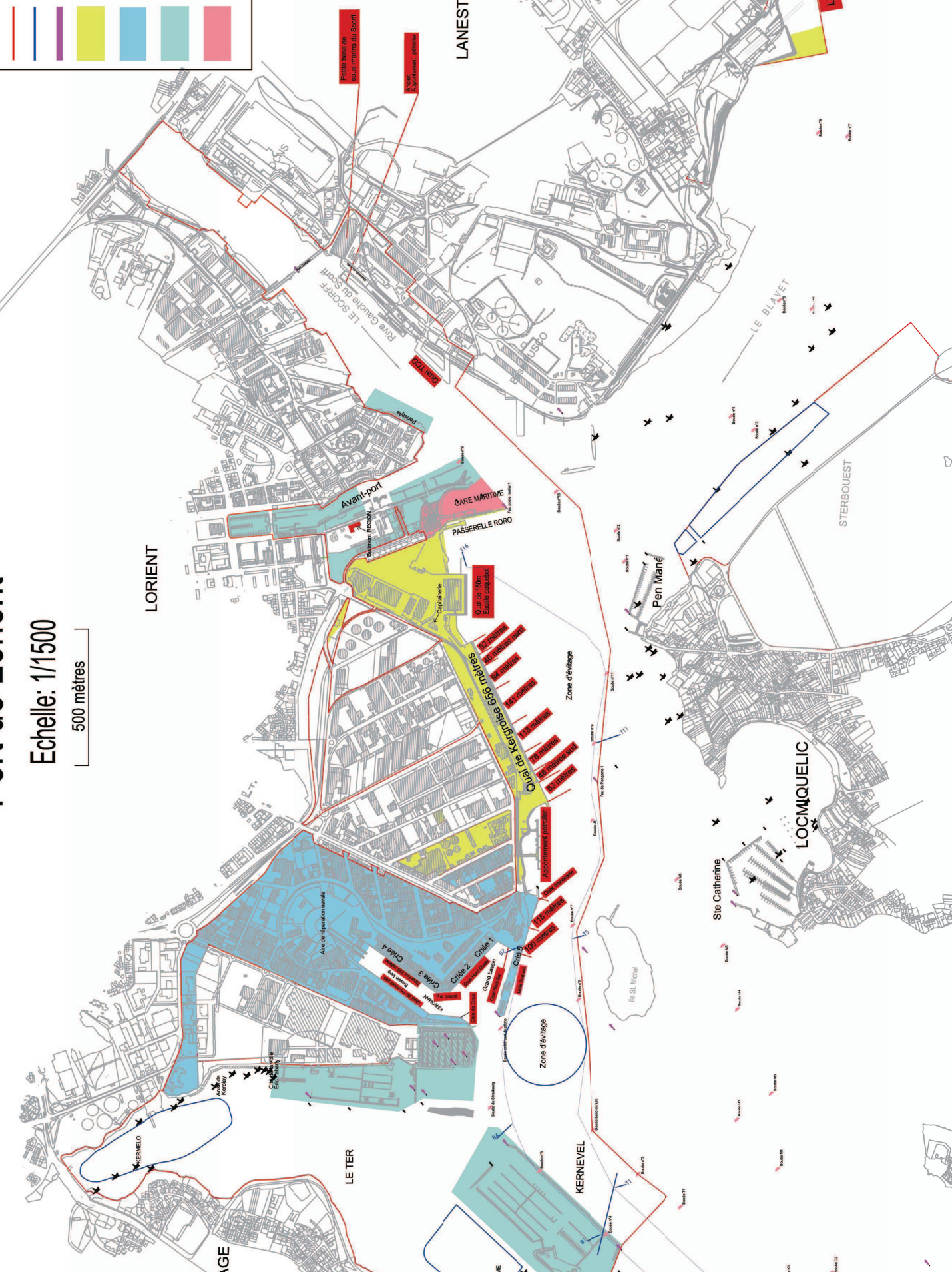


Port de Lorient

Echelle: 1/1500

500 mètres

- ### LEGENDE
- limite du port de Lorient
 - limite de chenal
 - Servitude d'accès
 - Concession Commerciale
 - Concession Pêche
 - Concession Plaisance
 - Contrat d'occupation d'usage au profit du Con

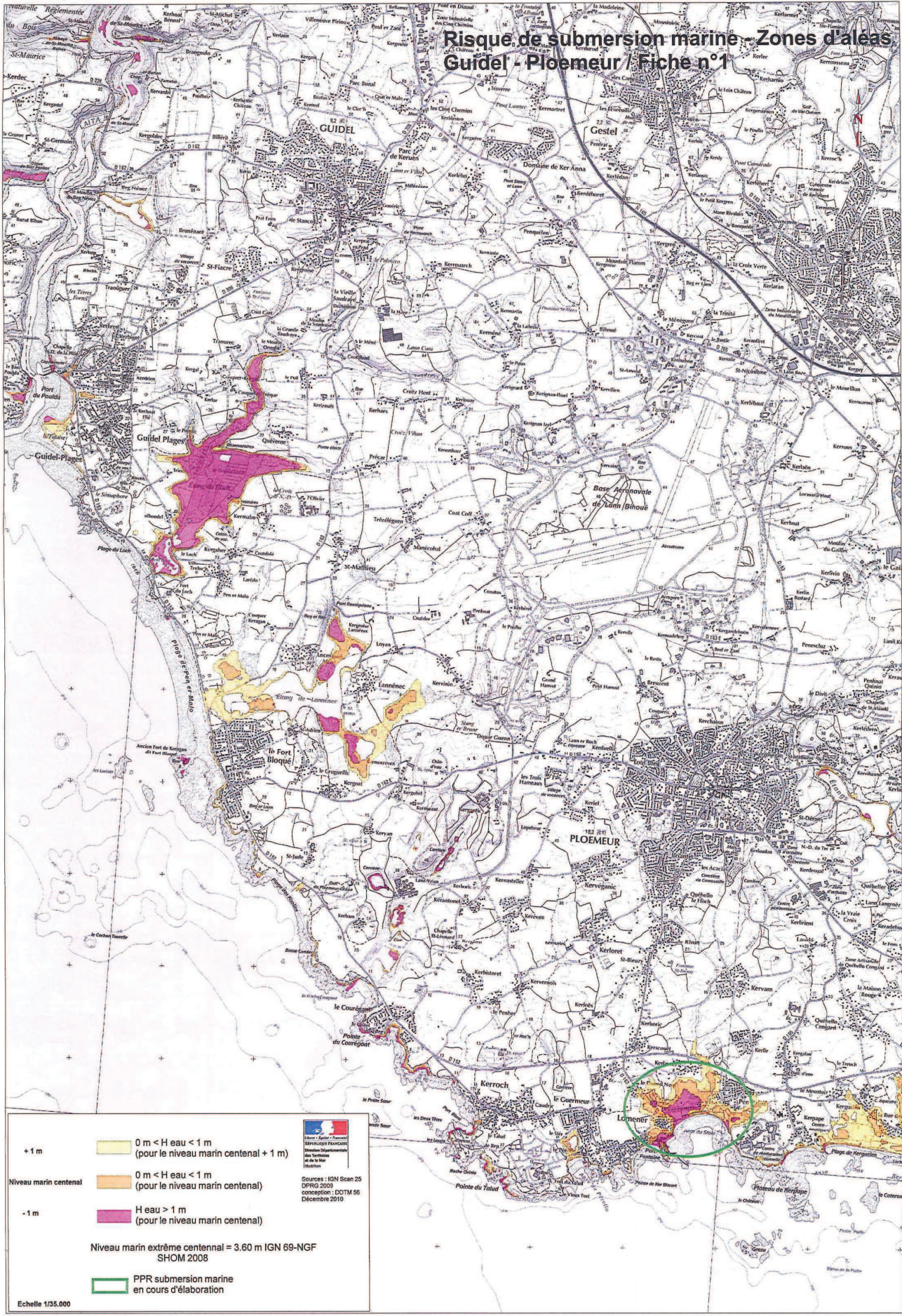


VII. ANNEXE 7 : OBJECTIFS ENVIRONNEMENTAUX (DCE) SUR LES MASSES D'EAU SUPERFICIELLES DU SAGE SCORFF

Code de la Masse deau	Nom de la masse d'eau	Risque global	Macropolluant	Nitrates	Pesticides	Micropolluant	Morphologie	Hydrologie	Délai état écologique	Délai état chimique	Délai global
FRGR0095	LE SCORFF ET SES AFFLUENTS DEPUIS LA SOURCE JUSQU'A L'ESTUAIRE	1	1	1	1	1	1	1	2015	2015	2015
FRGR1160	LE RUISSEAU DU FORT BLOQUE ET SES AFFLUENTS DEPUIS LA SOURCE JUSQU'A LA MER	0	1	1	1	1	0	1	2015	2015	2015
FRGR1177	LA SAUDRAYE ET SES AFFLUENTS DEPUIS LA SOURCE JUSQU'A LA MER	0	0	1	1	1	0	0	2027	2027	2027
FRGR1622	LE TER ET SES AFFLUENTS DEPUIS LA SOURCE JUSQU'A L'ESTUAIRE	-1	1	0	1	1	-1	-1	2021	2027	2027
FRGR1628	LE SCAFF ET SES AFFLUENTS DEPUIS LA SOURCE JUSQU'A L'ESTUAIRE	-1	0	1	1	1	-1	1	2015	2027	2027

Signification de la codification : 1 = respect, 0 = doute, -1 = risque

VIII. ANNEXE 8 : RISQUE DE SUBMERSION MARINE – ZONE D’ALEAS (SOURCE : DDTM 56)



Risque de submersion marine - Zones d'aleas
Rade de Lorient - Hennebont / Fiche n°2

